

**Informationsdienst  
Konstruktionsvollholz**

im Auftrag der  
Überwachungsgemeinschaft  
Konstruktionsvollholz e. V.

**JULI 2020**  
10. August 2020



**FORST HOLZ MARKT  
CONSULTING**  
Dr. Franz-Josef Lückge

Bachstraße 7  
D 79235 Vogtsburg  
Fon +49/7662/2264990  
Fax +49/7662/2264991  
Email [info@lueckge.eu](mailto:info@lueckge.eu)

## **Gute Geschäftslage, volle Auftragsbücher und steigende Preise**

Die allgemeine Geschäftslage der Erzeuger von Konstruktionsvollholz in Deutschland und Österreich hat sich im Vergleich zum Vormonat nicht verändert. Rund vier Fünftel der Meldebetriebe berichten Ende Juli 2020 von einer guten, die wenigen übrigen von einer befriedigenden Geschäftslage. Die Auftragslage der Unternehmen ist ebenfalls gut. Zwei Drittel der Unternehmen melden steigende, die übrigen unveränderte Auftragsbestände. Damit gelingt der Branche eine sowohl saisonal als auch in Corona-Zeiten eher untypische positive Entwicklung. Die Lagerbestände von Rohware zur Erzeugung von Konstruktionsvollholz sowie die Fertigwarenbestände sind im Juli bei fast allen Unternehmen zurückgegangen. Die Kommentare auf den Erhebungsbögen thematisieren entsprechend die hohe – von Ferienzeiten weitgehend unbeeindruckte – Nachfrage nach Konstruktionsvollholz und die knappe Versorgung mit Rohsparren. Die KVH-Hersteller mit eigener Schnittholzerzeugung hätten derzeit große Vorteile gegenüber den Herstellern, die die Rohware vollständig zukaufen müssen.

Kommentiert bzw. erläutert wird auch die aktuelle Preisentwicklung. Die Preise für Rohware würden schneller steigen als die Fertigwarenpreise, weil letztere vielfach noch an Quartalsabschlüsse gebunden seien. Die Preiserhöhungen seien im Juli käuferseitig anstandslos akzeptiert worden. Die berechneten Preisindizes bestätigen die Kommentare weitgehend. Der Preisindex für Rohware legt im Monatsvergleich um 3,2 % zu. Im Handelsabsatz werden Preissteigerungen von 2,2 % bei der Stangenware und 2,1 % bei der Listenware realisiert. Noch deutlich fallen die Preiserhöhungen im Direktabsatz aus: + 4,1 % bei der Stangenware und + 4,5 % bei der Listenware.

## **Erläuterungen zu den nachfolgenden Diagrammen**

Die Säulendiagramme zeigen die Anteile der Nennungen in den jeweiligen Antwortkategorien durch die Meldebetriebe in Prozent. Abweichungen von 100 % sind durch Rundungen bedingt.

In den Liniendiagrammen der Preisindizes sind Anfang- und Endwerte sowie Minimum und Maximum der Zeitreihe beschriftet. Grüne Punkte zeigen ein Plus, graue den Gleichstand gegenüber dem Vormonatswert (aufsteigende bzw. gleichbleibende Tendenz), rote Punkte ein Minus (absteigende Tendenz).

Bislang haben insgesamt 23 Unternehmen aus dem Kreis der Mitglieder der Überwachungsgemeinschaft Konstruktionsvollholz e. V. ihre Auskunftsbereitschaft durch Unterzeichnung einer Konformitätserklärung bekundet.

Die aktuelle Auswertung (Juli 2020) basiert auf Meldungen von 11 Unternehmen.

## Konstruktionsvollholz / Juli 2020

Die allgemeine Geschäftslage im Berichtszeitraum war ...

| gut | befriedigend | schlecht |
|-----|--------------|----------|
| 82% | 18%          | 0%       |

Lagerbestand Rohware ist gegenüber Vormonat ...

| gestiegen | unverändert | gefallen |
|-----------|-------------|----------|
| 0%        | 9%          | 91%      |

Lagerbestand Fertigware ist gegenüber Vormonat ...

|    |    |     |
|----|----|-----|
| 0% | 9% | 91% |
|----|----|-----|

Auftragsbestand ist gegenüber Vormonat ...

|     |     |    |
|-----|-----|----|
| 64% | 36% | 0% |
|-----|-----|----|

Einkaufspreisindex von Fi/Ta-Rohware KD

|       |
|-------|
| 87,5% |
|-------|

Verkaufspreisindex von Fi/Ta NSi-KVH an ...

| Handel |             | Direkt |
|--------|-------------|--------|
| 93,0%  | Stangenware | 94,0%  |
| 94,2%  | Listenware  | 96,6%  |

Einkaufspreisindex von Fi/Ta-Rohware KD

|                                    | Jul '19 | Mar   | Apr   | Mai   | Jun   | Jul '20 |
|------------------------------------|---------|-------|-------|-------|-------|---------|
|                                    | 90,4%   | 85,6% | 86,0% | 84,0% | 84,8% | 87,5%   |
| - Veränderung zur Vorperiode       | 0,3%    | -0,1% | 0,5%  | -2,3% | 1,0%  | 3,2%    |
| - Veränderung zur Vorjahresperiode | -14,6%  | -6,6% | -6,0% | -7,7% | -5,9% | -3,2%   |

Verkaufspreisindex von Fi/Ta NSi-KVH an Handel Stangenware

|                                    |       |       |       |       |       |       |
|------------------------------------|-------|-------|-------|-------|-------|-------|
|                                    | 95,0% | 92,3% | 91,6% | 91,0% | 91,0% | 93,0% |
| - Veränderung zur Vorperiode       | 0,0%  | 1,4%  | -0,8% | -0,7% | 0,0%  | 2,2%  |
| - Veränderung zur Vorjahresperiode | -5,9% | -3,5% | -4,2% | -3,8% | -4,2% | -2,1% |

Verkaufspreisindex von Fi/Ta NSi-KVH an Handel Listenware

|                                    |       |       |       |       |       |       |
|------------------------------------|-------|-------|-------|-------|-------|-------|
|                                    | 95,4% | 92,3% | 92,3% | 92,3% | 92,3% | 94,2% |
| - Veränderung zur Vorperiode       | 0,3%  | 0,7%  | 0,0%  | 0,0%  | 0,0%  | 2,1%  |
| - Veränderung zur Vorjahresperiode | -5,8% | -3,6% | -3,6% | -4,3% | -2,9% | -1,3% |

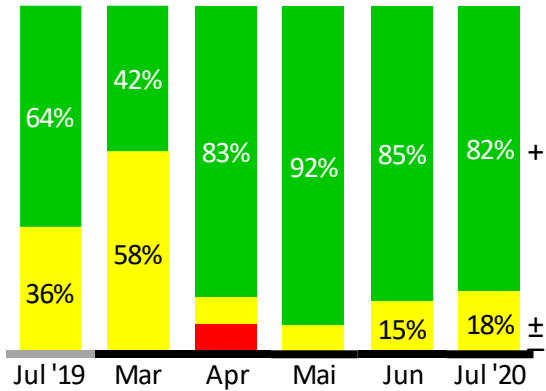
Verkaufspreisindex von Fi/Ta NSi-KVH an Direktabnehmer Stangenware

|                                    |       |       |       |       |       |       |
|------------------------------------|-------|-------|-------|-------|-------|-------|
|                                    | 95,4% | 91,3% | 90,4% | 89,4% | 90,3% | 94,0% |
| - Veränderung zur Vorperiode       | 0,2%  | 0,0%  | -1,0% | -1,1% | 1,0%  | 4,1%  |
| - Veränderung zur Vorjahresperiode | -5,4% | -5,4% | -3,9% | -6,3% | -5,1% | -1,5% |

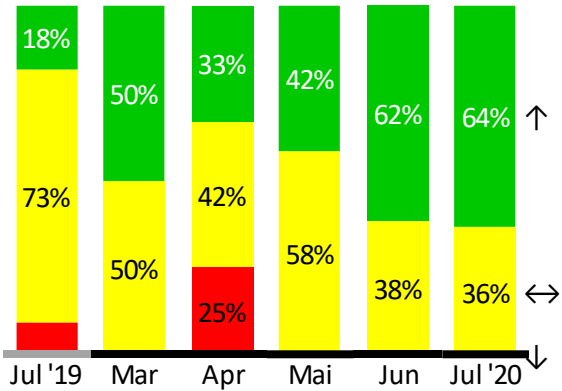
Verkaufspreisindex von Fi/Ta NSi-KVH an Direktabnehmer Listenware

|                                    |       |       |       |       |       |       |
|------------------------------------|-------|-------|-------|-------|-------|-------|
|                                    | 96,6% | 95,1% | 92,1% | 91,9% | 92,4% | 96,6% |
| - Veränderung zur Vorperiode       | 0,4%  | 2,0%  | -3,2% | -0,2% | 0,5%  | 4,5%  |
| - Veränderung zur Vorjahresperiode | -4,6% | -2,6% | -5,1% | -3,3% | -4,0% | 0,0%  |

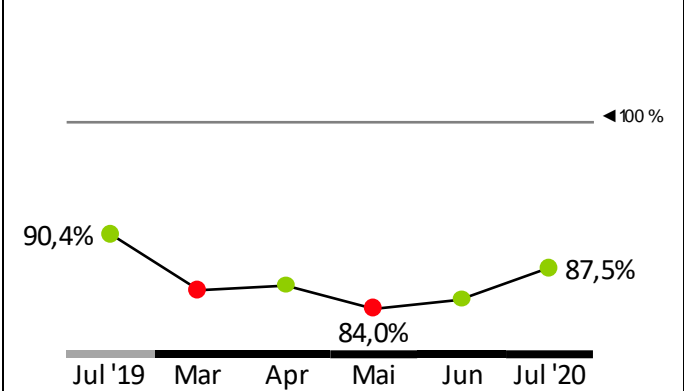
Allgemeine Geschäftslage



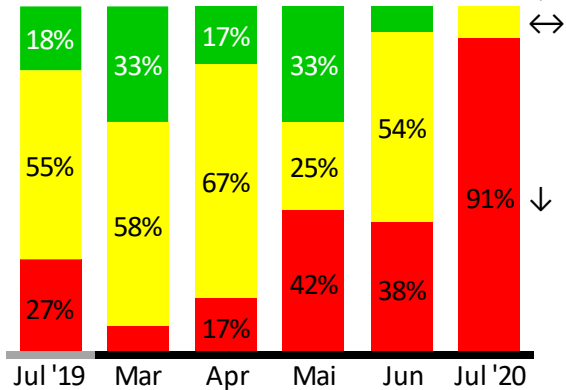
Auftragsbestand



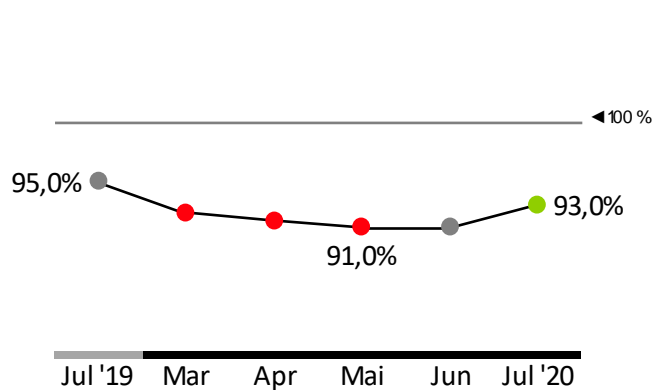
Einkaufspreisindex Fi/Ta-Rohware KD



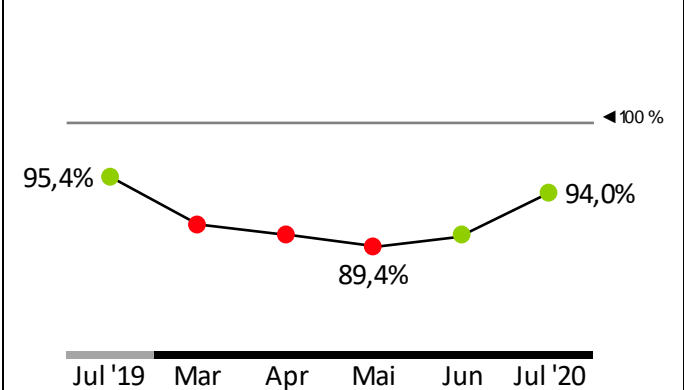
Lagerbestand Rohware



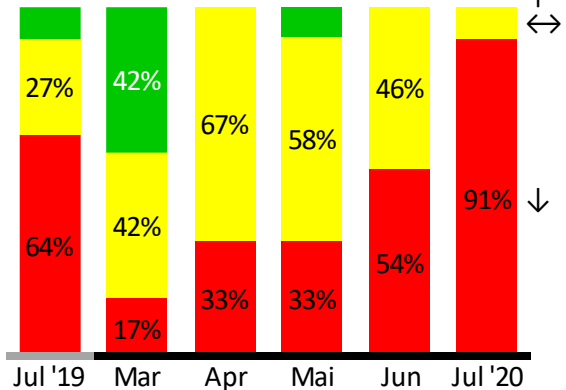
Verkaufspreisindex KVH Handel Stangenware



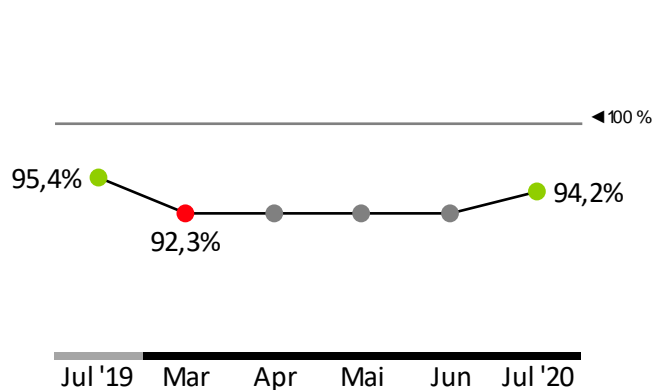
Verkaufspreisindex KVH Direkt Stangenware



Lagerbestand Fertigware



Verkaufspreisindex KVH Handel Listenware



Verkaufspreisindex KVH Direkt Listenware

