

**Informationsdienst
Konstruktionsvollholz**

im Auftrag der
Überwachungsgemeinschaft
Konstruktionsvollholz e. V.

MÄRZ 2019

08. April 2019



**FORST HOLZ MARKT
CONSULTING**
Dr. Franz-Josef Lückge

Bachstraße 7
D 79235 Vogtsburg
Fon +49/7662/2264990
Fax +49/7662/2264991
Email info@lueckge.eu

Verbesserte Geschäftslage, wachsende Auftragsbestände

Die allgemeine Geschäftslage der Hersteller von Konstruktionsvollholz in Deutschland und Österreich hat sich weiter und deutlich verbessert. Ende März 2019 berichten 42 % der Meldebetriebe von einer guten, 50 % von einer befriedigenden Geschäftslage. Die aktuelle Lageeinschätzung entspricht nahezu exakt der vom März des Vorjahres. Erfreulich ist die Entwicklung der Auftragsbestände. Knapp 60 % der Unternehmen berichten für den März über steigende Auftragsbestände, ein Drittel meldet eine unveränderte Auftragslage. Mehrere Befragte prognostizieren für die kommenden Monate eine hohe Nachfrage nach Konstruktionsvollholz. Die Lagerbestände von Rohware für die Erzeugung von Konstruktionsvollholz sind stabil, die Fertigwarenlager stabil bis leicht rückläufig.

Der Abwärtstrend der Rohwarepreise setzt sich fort. Der Preisindex erreicht im März 2019 91,6 % und gibt damit gegenüber dem Vormonat um - 0,4 %, gegenüber dem Vorjahresmonat um - 12,1 % nach. Bei der Fertigware ist der Preisboden gefunden bzw. die Trendwende erreicht. Stangenware notiert im Handels- und Direktabsatz unverändert zum Vormonatspreis. Die Preise von Listenware legen im Monatsvergleich sogar zu. Im Handelsabsatz steigt der Preisindex um + 0,6 %, im Direktabsatz um + 2,2 %.

Erläuterungen zu den nachfolgenden Diagrammen

Die Säulendiagramme zeigen die Anteile der Nennungen in den jeweiligen Antwortkategorien durch die Meldebetriebe in Prozent. Abweichungen von 100 % sind durch Rundungen bedingt.

In den Liniendiagrammen der Preisindizes sind Anfang- und Endwerte sowie Minimum und Maximum der Zeitreihe beschriftet. Grüne Punkte zeigen ein Plus oder den Gleichstand gegenüber dem Vormonatswert (aufsteigende bzw. gleichbleibende Tendenz), rote Punkte ein Minus (absteigende Tendenz). Bislang haben insgesamt 22 Unternehmen aus dem Kreis der Mitglieder der Überwachungsgemeinschaft Konstruktionsvollholz e. V. ihre Auskunftsbereitschaft durch Unterzeichnung einer Konformitätserklärung bekundet.

Die aktuelle Auswertung (März 2019) basiert auf Meldungen von 12 Unternehmen.

Konstruktionsvollholz / März 2019

Die allgemeine Geschäftslage im Berichtszeitraum war ...

gut	befriedigend	schlecht
42%	50%	8%

Lagerbestand Rohware ist gegenüber Vormonat ...

gestiegen	unverändert	gefallen
18%	64%	18%

Lagerbestand Fertigware ist gegenüber Vormonat ...

8%	67%	25%
----	-----	-----

Auftragsbestand ist gegenüber Vormonat ...

58%	33%	8%
-----	-----	----

Einkaufspreisindex von Fi/Ta-Rohware KD

91,6%

Verkaufspreisindex von Fi/Ta NSi-KVH an ...

Handel		Direkt
95,6%	Stangenware	96,5%
95,7%	Listenware	97,6%

Einkaufspreisindex von Fi/Ta-Rohware KD

	Mar '18	Nov	Dez	Jan	Feb	Mar '19
	104,2%	98,8%	95,3%	93,5%	92,0%	91,6%
- Veränderung zur Vorperiode	2,6%	-1,5%	-3,5%	-1,9%	-1,6%	-0,4%
- Veränderung zur Vorjahresperiode	2,9%	-2,8%	-5,7%	-7,4%	-9,4%	-12,1%

Verkaufspreisindex von Fi/Ta NSi-KVH an Handel Stangenware

	99,0%	99,3%	97,6%	97,3%	95,6%	95,6%
- Veränderung zur Vorperiode	0,4%	-0,3%	-1,7%	-0,3%	-1,7%	0,0%
- Veränderung zur Vorjahresperiode	-0,3%	-0,3%	-2,4%	-2,0%	-3,0%	-3,4%

Verkaufspreisindex von Fi/Ta NSi-KVH an Handel Listenware

	98,5%	97,9%	98,2%	96,1%	95,1%	95,7%
- Veränderung zur Vorperiode	0,9%	-1,3%	0,3%	-2,1%	-1,0%	0,6%
- Veränderung zur Vorjahresperiode	0,9%	-1,0%	-1,3%	-2,1%	-2,6%	-2,8%

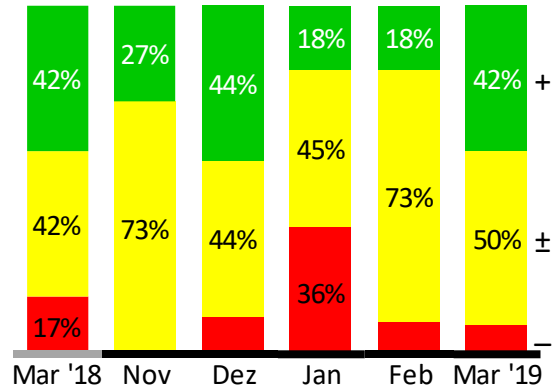
Verkaufspreisindex von Fi/Ta NSi-KVH an Direktabnehmer Stangenware

	98,5%	98,1%	97,5%	97,1%	96,5%	96,5%
- Veränderung zur Vorperiode	0,5%	-0,1%	-0,6%	-0,4%	-0,6%	0,0%
- Veränderung zur Vorjahresperiode	1,1%	-1,3%	-2,1%	-1,8%	-1,5%	-2,0%

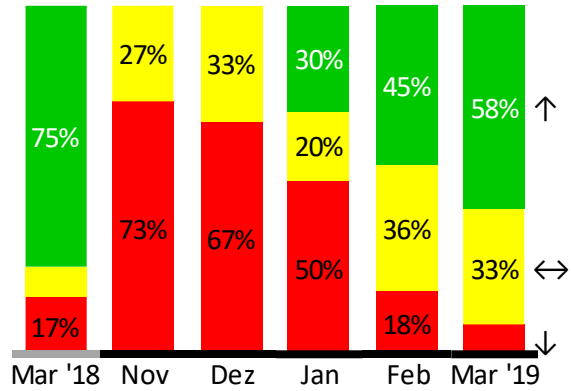
Verkaufspreisindex von Fi/Ta NSi-KVH an Direktabnehmer Listenware

	98,1%	98,0%	99,1%	96,9%	95,5%	97,6%
- Veränderung zur Vorperiode	1,0%	-1,2%	1,1%	-2,2%	-1,4%	2,2%
- Veränderung zur Vorjahresperiode	0,7%	-1,3%	-1,2%	-1,3%	-1,6%	-0,5%

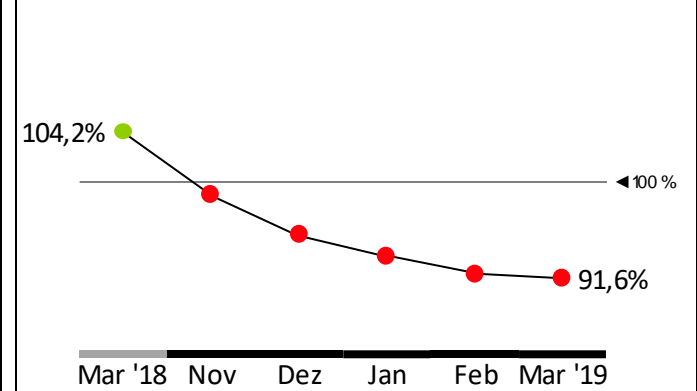
Allgemeine Geschäftslage



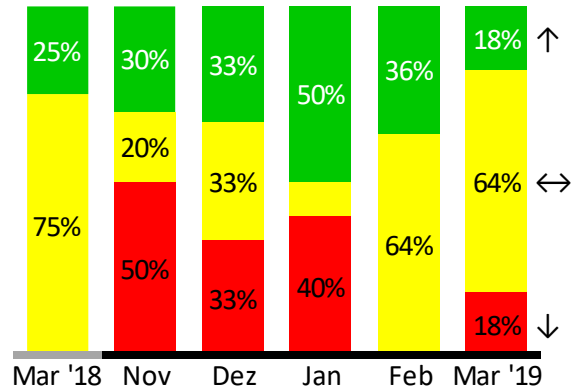
Auftragsbestand



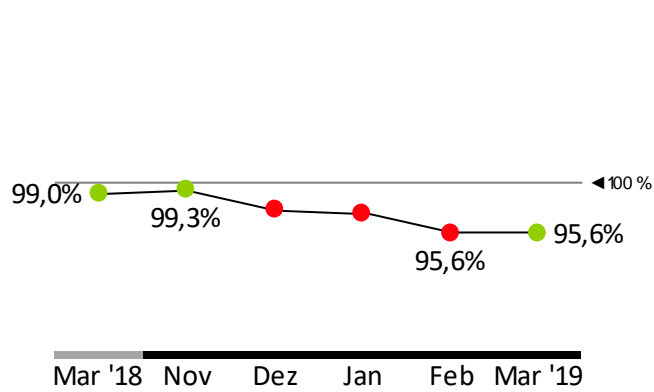
Einkaufspreisindex Fi/Ta-Rohware KD



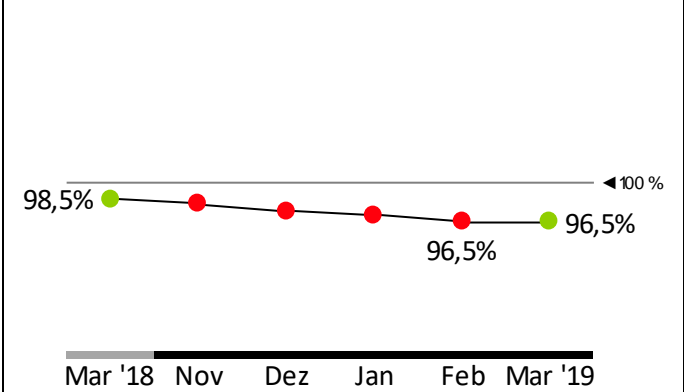
Lagerbestand Rohware



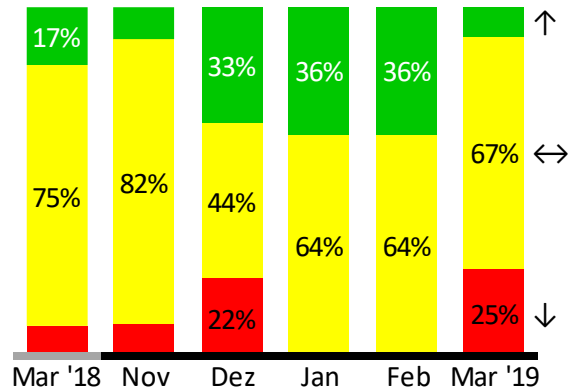
Verkaufspreisindex KVH Handel Stangenware



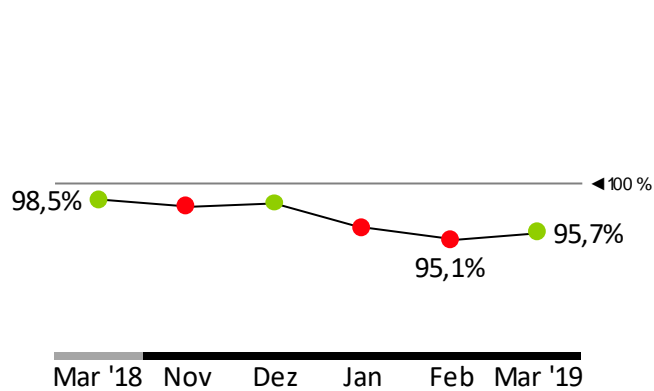
Verkaufspreisindex KVH Direkt Stangenware



Lagerbestand Fertigware



Verkaufspreisindex KVH Handel Listenware



Verkaufspreisindex KVH Direkt Listenware

